

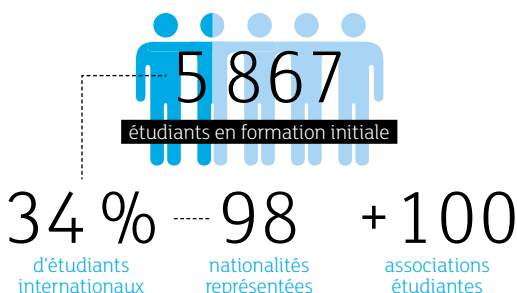
**ARISTÉE PROMOTION 8 - MANAGEMENT DES  
COOPÉRATIVES AGRICOLES ET AGROALIMENTAIRES**



**DIRIGEANTS SALARIÉS**



# ESSEC Business School, L'Esprit Pionnier



Plus de 500  
entreprises partenaires de la pédagogie et du recrutement

**CRÉÉE EN 1907, ESSEC BUSINESS SCHOOL EST UNE INSTITUTION ACADÉMIQUE D'EXCELLENCE QUI S'EST, TOUT AU LONG DE SON HISTOIRE, ILLUSTRÉE PAR SON ESPRIT PIONNIER.**

En formation initiale comme en formation continue, **l'ESSEC propose une large gamme de programmes** à tous ceux qui souhaitent vivre une expérience d'apprentissage hors du commun, fortifier leurs talents, exprimer leur leadership et devenir des managers de haut niveau.

Institution séculaire, forte d'un large réseau d'entreprises et d'institutions académiques en France et partout dans le monde, l'ESSEC fait le choix de fonder son développement sur trois principes: **l'innovation, l'implication et l'internationalisation** qui constituent les trois axes de la stratégie ESSEC 3i.

Institution irriguée par la recherche et engagée dans une ambitieuse politique d'alliances avec des institutions de premier rang, **l'ESSEC a le souci constant de confronter ses étudiants à des savoirs de pointe, au croisement des disciplines, et de les faire bénéficier des dernières technologies.** L'excellence académique de l'ESSEC est notamment reconnue par les plus grands standards internationaux en gestion et possède la « Triple couronne »: EQUIS, AACSB et AMBA.

Marquée par une profonde tradition humaniste, l'ESSEC a fait du lien entre vie économique et société un sujet majeur de recherche mais aussi un enjeu fondamental de la formation de managers responsables. Par là même, l'ESSEC affirme **la nécessité de mettre l'innovation, le savoir et la création de valeur au service de l'intérêt général.**

Avec des étudiants originaires de 98 pays, un corps professoral très largement international et une implantation en Asie-Pacifique depuis 2005, **l'ESSEC est une institution internationale et multiculturelle.** Cette internationalisation se renforce avec un nouveau campus de 6 500 m<sup>2</sup> à Singapour et un campus Afrique-Atlantique à Rabat inauguré en avril 2017.

Les trois axes de l'ESSEC – l'innovation, l'implication et l'internationalisation – forgent la philosophie pédagogique, commune à l'ensemble des programmes: **accompagner chaque étudiant tout au long d'un parcours de formation tourné vers la conquête de sa liberté.** Étudier à l'ESSEC, c'est dessiner son propre chemin vers l'avenir et intégrer une communauté solidaire de 50 000 diplômés à travers le monde !

Bienvenue à l'ESSEC!



**International Rankings**  
Business Education 2017

**#5** Master of Science in Management

**#3** Master in Finance

**#18** Executive Education Programs

# Un partenariat tripartite

Sur la base d'un partenariat préexistant entre ESSEC et Coop de France, DIRCA, mouvement réunissant les cadres dirigeants de la coopération agricole pour accompagner leur épanouissement professionnel, a rejoint, en 2003, ces deux institutions pour lancer le programme Aristée. Depuis, ce programme accueille une nouvelle promotion tous les ans environ. Son évolution, co-validée en continu par les partenaires, s'inspire de l'écoute des participants et de leurs environnements professionnels.

## *ESSEC Business School*

“ Avec COOP de France et DIRCA, l'ESSEC Business School a créé le programme Aristée destiné à former les managers des coopératives agricoles. Grâce à l'expertise de l'ESSEC Executive Education et de notre Institut de Management International Agro-alimentaire, nous accompagnons les dirigeants salariés et les aidons tout particulièrement à relever les défis auxquels ils sont confrontés en matière de management stratégique et de gouvernance. ”



**Vincenzo ESPOSITO VINZI**  
Directeur Général  
de l'ESSEC Business School

“ Les modalités de gouvernance des entreprises spécifiques que sont les coopératives agricoles nécessitent de bien savoir juger des rôles et missions des dirigeants, élus et salariés. Les membres du comité de direction doivent ainsi se perfectionner en permanence afin d'être force de propositions et de mettre en œuvre efficacement la stratégie définie par les administrateurs. Depuis 2003, près de 100 cadres dirigeants ont suivi le parcours Aristée, qui évolue en permanence en s'adaptant à notre environnement économique et concurrentiel. La pertinence et la qualité de cette formation sont reconnues par les participants et également par le label « Compétences issu des travaux menés au sein du nouvel « Institut de la Coopération Agricole ». Rejoignez la communauté Aristée et faites-en profiter votre coopérative! ”



**Pascal VINÉ,**  
Délégué Général Coop  
de France

## *DIRCA*

“ DIRCA est un des moteurs d'Aristée afin que les cadres dirigeants et supérieurs de la coopération, d'aujourd'hui et de demain, puissent développer leurs compétences. Cela leur permet également d'optimiser la gestion de leur carrière professionnelle, tout en gardant en vue les valeurs et l'éthique de la coopération agricole. Leur partage renforce le sentiment d'appartenance à ce grand mouvement coopératif agricole. ”



**Patrice BRISSON,**  
Président de DIRCA  
Aristée Promotion III



# Édito

**Francis DECLERCK,**  
Directeur Académique  
ESSEC



“ Peu évoquées dans l'actualité il y a encore dix ans, les coopératives agricoles, qui détiennent une place unique entre agriculture et économie sociale, ont récemment émergé comme éléments de réponses à la globalisation de l'économie et à la nécessaire réconciliation entre agriculture et société. Toutefois, l'évolution extrêmement rapide de l'environnement, en particulier dans les domaines technologiques et réglementaires, place les dirigeants de coopératives agricoles, élus comme salariés, face à d'immenses défis. Forte de son expérience sectorielle depuis les années 1980, ESSEC Business School s'est engagée aux côtés de Coop de France et de DIRCA pour apporter des réponses à ces défis d'aujourd'hui. ”

**Régis RIVAILLER,**  
Directeur Général  
DIRCA



“ DIRCA, en tant que mouvement des cadres dirigeants de la coopération agricole et agroalimentaire, a pour mission première d'accompagner les cadres dirigeants tout au long de leur vie professionnelle. Le partenariat que constitue Aristée est le meilleur possible pour former des cadres dirigeants et supérieurs des coopératives. Les valeurs de la coopération agricole pétillent dans chacune des cuvées d'Aristée! Cette formation permet de développer les compétences de chaque participant, tant en management qu'en vision globale de la vie d'une entreprise. ”

**Cécile ANDURU,**  
Animatrice de l'Institut de  
la Coopération Agricole  
& Conseillère Formation  
Services Coop de France



“ Aristée est un programme diplômant qui permet d'aider les dirigeants à s'améliorer dans leurs fonctions ou à en prendre de nouvelles. Dans un environnement marqué par la normalisation du numérique, les nouvelles formes de management et de leadership, ce programme apparaît comme un accompagnement indispensable. Il met l'accent sur la nécessaire mobilisation des hommes et des organisations sur leur capacité à changer tout en faisant preuve d'agilité. La formation Aristée associe un travail personnel sur soi et une collaboration étroite entre professionnels du secteur coopératif. ”

# Objectifs du programme

---

ACQUÉRIR L'EXPERTISE D'UN DOMAINE COMPLEXE, DÉCISIF, EN PLEINE MUTATION, ET LA METTRE EN ŒUVRE DANS LES ORGANISATIONS COOPÉRATIVES. ARISTÉE EST UNE FORMATION CERTIFIANTE DE NIVEAU I, ENREGISTRÉE AU RÉPERTOIRE NATIONAL DES CERTIFICATIONS PROFESSIONNELLES (RNCP), DÉLIVRANT LE TITRE DE « DIRECTEUR(TRICE) EXÉCUTIF(VE) ».

## *Maîtriser les enjeux et outils de la stratégie des entreprises coopératives agricoles*

- Prendre du recul, et partager les meilleures pratiques de conduite des organisations.
- Comprendre le positionnement original de la coopération agricole dans l'environnement économique global.
- Acquérir une vision synthétique de toutes les composantes de l'entreprise pour optimiser la performance dans le respect des individus, de la qualité des produits et prestations et de l'environnement.
- Connaître en profondeur les responsabilités des cadres dirigeants et les obligations qui leur incombent dans le cadre spécifique de la gouvernance coopérative.

## *Développer la capacité à conduire le changement avec détermination, à l'écoute des différentes parties prenantes*

- Appréhender l'environnement d'une organisation pour construire un projet porteur de sens.
- Maîtriser les enjeux et techniques de la gestion de projets.
- Faire adhérer tous les acteurs concernés à un projet stratégique.
- Comprendre et mettre en œuvre les valeurs de la coopération.





# Dynamique pédagogique

Les thèmes parcourus pendant la formation sont regroupés en six modules thématiques, représentant deux ou trois sessions chacun. Ces modules traitent des principales composantes de l'entreprise.

## *Management stratégique*

*(3 sessions - 9 jours)*

- Démarches et outils de la prospective.
- Démarches et outils de l'analyse stratégique.
- Business plan et projet stratégique coopératif.

## *Animation et motivation des hommes*

*(3 sessions - 9 jours)*

- Animer une équipe.
- Management des ressources humaines et conduite du changement.
- Négociation raisonnée.

## *Gouvernance coopérative*

*(2 sessions - 6 jours)*

- Fonctionnement de la coopérative agricole.
- Rôle et responsabilités des dirigeants salariés des entreprises coopératives.

## *Finance et contrôle de gestion*

*(2 sessions - 6 jours)*

- Diagnostic économique et financier de la coopérative.
- Contrôle de gestion.

## *Marketing et développement commercial*

*(2 sessions - 6 jours)*

- Le marketing dans l'entreprise coopérative.
- L'intégration des spécificités territoriales et sociétales.

## *Information et communication*

*(2 sessions - 6 jours)*

- La communication dans l'entreprise coopérative.
- Communication et lobbying.
- Management des situations sensibles.

## *Une session terrain en région*

Dans le cadre du module « Marketing et développement commercial » est proposée une session terrain ayant pour objectif d'explorer des thématiques liées aux modes d'ancrage territoriaux telles que dynamique de filière et activité économique. Cette session se déroule sur un territoire préalablement choisi par les participants : en région métropolitaine ou dans un pays économiquement concurrent ou potentiellement partenaire pouvant servir de référence ou de modèle.

# Apports structurants, applications et regards croisés

## Le projet stratégique

Le projet stratégique constitue le fil conducteur de l'ensemble de la formation Aristée. Il s'agit d'un travail d'équipe, mené parallèlement aux modules en présentiel dès la fin du premier trimestre et jusqu'à l'issue de la formation. Coordonné et encadré par des professeurs permanents de l'ESSEC, il vise à apporter à une entreprise coopérative choisie par chaque équipe un ensemble de recommandations concrètes et opérationnelles pour un changement stratégique pertinent et significatif. Le projet stratégique est l'occasion d'appliquer en réel les outils et méthodes travaillés pendant la formation. Une soutenance en fin de parcours permet de valider la formation par le diplôme de Management Général.

### EXEMPLES DE PROJETS STRATÉGIQUES

- Comment répondre aux défis réglementaires et sociétaux pour une coopérative agricole de collecte et d'approvisionnements en créant une valeur partagée sur les marchés de la transformation ?
- Optimisation de la chaîne logistique pour une coopérative céréalière, de la production au débouché final.
- De l'union commerciale à l'union intégrante : enjeux et plan d'actions (secteur viticole).
- Comment adapter l'offre d'une coopérative viticole face à l'évolution des modes de consommation et au désintérêt des jeunes pour le vin ?



## Un cycle de conférences

Les conférences du vendredi soir ont pour objet d'élargir le champ d'expérience des participants et de promouvoir des échanges constructifs avec des témoins choisis, qui partagent leurs expériences et en tirent les leçons. Chaque conférence est suivie par un dîner en commun, occasion de prolonger les échanges.

### EXEMPLES DE THÈMES ABORDÉS

- Les perspectives de la PAC
- Fusions, concentration, international... perspectives du secteur coopératif
- Renforcement de la marque employeur
- Marketing stratégique et Big data



« Toutes les régions et productions sont représentées dans Aristée. Cette diversité d'activités et de personnes m'a permis de découvrir ces filières en me constituant un réseau de collègues, devenus amis. Les deux à trois jours par mois passés en formation nous permettent de traiter de sujets variés sur la coopération : de la gouvernance aux marchés à l'analyse financière.

Aux « cours » diligentés par des professeurs ESSEC, s'ajoutent des conférences d'intervenants extérieurs passionnants. Je conseille évidemment à ceux qui le peuvent de ne pas manquer la chance que constitue Aristée ! »

**Patrick APS**  
**Directeur Général CAPSEINE, Aristée promotion I**



# Les points forts du programme

- Programme reconnu et diplômant : diplôme de Directeur Exécutif ESSEC Executive Education (RNCP - Niveau 1).
- Réalisation de « projets stratégiques » : véritables exercices de formulation stratégique appliqués aux entreprises des participants et menés en équipes, suivies par des professeurs.
- Accès au réseau des diplômés de l'ESSEC et à la communauté des diplômés de la coopération agricole de l'ESSEC.
- Échanges avec des intervenants de haut niveau et des conférenciers témoins favorisant l'acquisition des meilleures pratiques. Session terrain en région (résidentiel).
- Programme compatible avec les responsabilités professionnelles des participants : 43 jours répartis sur 20 mois, à raison de session de trois jours (du jeudi au samedi).
- Accès à une plateforme pédagogique et des modules en distanciel.



« Suivre le parcours Aristée constitue une véritable chance dans une carrière professionnelle. Totalement en phase avec les besoins des cadres dirigeants de la coopération agricole, cette formation de haut niveau dispensée par l'ESSEC m'a permis non seulement d'acquérir des savoirs mais également de partager. Partager la passion d'un monde où l'Homme est au centre de nos préoccupations, partager nos expériences, nos doutes et nos valeurs. Cette expérience, tant humaine qu'intellectuelle, constitue une véritable ouverture sur notre univers par la diversité. »

**Patrice FLORENTIN**  
**Responsable Administratif et Financier,**  
**Groupe CAPL, Aristée Promotion V**



« La formation Aristée a été pour moi une expérience très enrichissante. Elle m'a obligé à me déconnecter de l'activité opérationnelle quotidienne à raison de quelques jours par mois et, ainsi, à prendre la hauteur nécessaire à une réflexion plus globale. L'enseignement que j'y ai reçu m'a donné des outils me permettant d'appréhender certaines situations et problèmes de l'entreprise avec plus de méthode. Enfin, Aristée c'est deux années d'échanges et de partages qui m'ont permis d'élargir mon réseau avec de nouveaux contacts : intervenants, mais surtout collègues de promotion. »

**Jean-Yves DREAU**  
**Directeur des filières lait spécialisées Évolution, Aristée promotion IV**

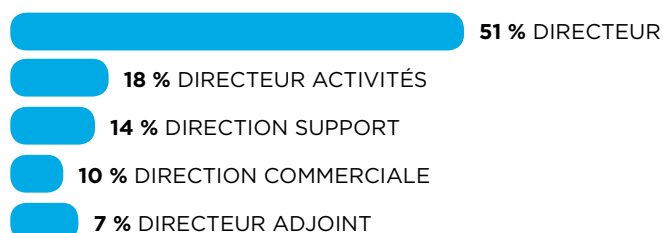




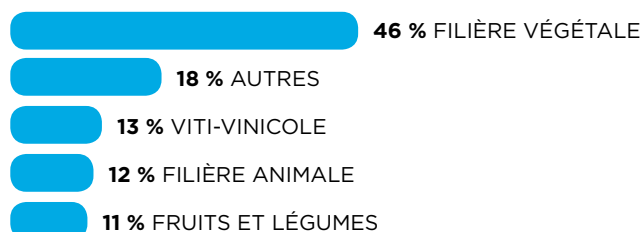
# Profils des participants

Le programme Aristée s'adresse aux cadres dirigeants salariés des coopératives agricoles désireux de professionnaliser leur approche de la gouvernance.

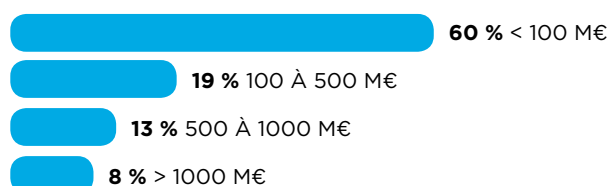
## LES COMITÉS DE DIRECTION DANS TOUTES LEURS COMPOSANTES



## UNE LARGE REPRÉSENTATION DE FILIÈRES



## TOUTES TAILLES D'ENTREPRISES



- Moyenne d'âge: 43 ans
- 17 ans d'expérience professionnelle (en moyenne, à l'entrée du programme)
- 100 % des diplômés Aristée sont en CDI



© GINKO

« J'ai choisi de participer au programme ARISTEE suite à la participation de mon Président au programme SENEQUE; je pense qu'ARISTEE va me permettre d'abor-

der des notions que je maîtrise moins dans ma fonction, mais que je dois nécessairement mobiliser dans mon poste. Les apports théoriques, la découverte d'outils, le partage d'expériences et le retour de bonnes pratiques dans le groupe vont me permettre d'être plus performante sur ces domaines moins maîtrisés. Je pense également qu'ARISTEE va me permettre d'approfondir encore plus mes domaines de prédilections. Ainsi je pourrai accompagner plus sereinement le développement de l'entreprise. Je pense aussi qu'ARISTEE, à travers les rencontres que je vais y faire, va me permettre d'élargir mon horizon, de partager des expériences, d'enrichir mon réseau, professionnel certes, mais aussi personnel.

Après quelques sessions, je vois déjà qu'ARISTEE répond à mes espérances et m'amène même au-delà... »

**Hélène ANTONIOLLI**  
Aristée VII

## Conditions et processus d'admission

- Validation par l'organisation et engagement de disponibilité du participant et de son organisation sur les dates.
- Processus par dossier de candidature et entretien (face-à-face ou téléphonique).



# Le corps professoral

Outre les témoins conférenciers qui sont le plus souvent des dirigeants salariés comme les participants, les intervenants du programme sont des professeurs permanents d'ESSEC Business School et des intervenants sélectionnés par l'ESSEC, Coop de France et DIRCA pour leur expertise métier.

## *Les professeurs permanents de l'ESSEC*

Dotés d'une forte expérience internationale en pédagogie, recherche et conseil, ils animent les cycles de formation pour cadres et dirigeants de l'ESSEC Executive Education. Ils allient les concepts structurants et leur expérience de conseil en entreprise pour en garantir l'applicabilité.

■ <b>Francis DECLERCK</b>	Professeur au Département Finance et à l'Institut de Management International Agro-alimentaire (ESSEC-IMIA)
■ <b>Olivier FOURCADET</b>	Professeur au Département Management et à l'Institut de Management International Agro-alimentaire (ESSEC-IMIA)
■ <b>Jérôme BARTHELEMY</b>	Professeur au Département Management
■ <b>Nicolas GLADY</b>	Professeur au Département Marketing
■ <b>Frédéric OBLE</b>	Professeur au Département Marketing et à l'Institut de Management International Agro-alimentaire (ESSEC-IMIA)
■ <b>Maurice THEVENET</b>	Professeur au Département Management

## *Les intervenants extérieurs*

■ <b>Laurence BAILLIF</b>	Consultante en gestion des risques
■ <b>Alessandro BISCACCIANTI</b>	Consultant en management
■ <b>Rachel BLUMEL</b>	Directrice Coop de France agroalimentaire
■ <b>François CAZALS</b>	Consultant en stratégie digitale
■ <b>Olivier DAUVERS</b>	Consultant, journaliste
■ <b>Bernard DUCHAMP</b>	Consultant en stratégie et directeur du Club ESSEC Agro-business
■ <b>Bruno DUBERGA</b>	Consultant en BtoB
■ <b>Emmanuelle FERRARI</b>	Consultante en gestion de crise
■ <b>Alexander FREELAND</b>	Consultant en techniques de négociation
■ <b>Pierre Yves GAGNERET</b>	Consultant en leadership
■ <b>Claire MARTIN</b>	Correspondante Coop de France Bruxelles
■ <b>Stéphane NECK</b>	Directeur Délégué Association Nationale de Révision
■ <b>Marine NOSSEREAU</b>	Directrice des affaires juridiques et fiscales, Coop de France
■ <b>Bruno ROCHE</b>	Consultant en gouvernance stratégique
■ <b>François Xavier ROY</b>	Consultant en communication inter-personnelle
■ <b>Francoise SANCE</b>	Consultante en gestion de crise

# Aristée

*Figure de la mythologie grecque,  
Aristée est le fils d'Apollon  
et de la nymphe Cyrène.  
Gaia (la Terre) fut sa nourrice.*

*Les Muses, ses préceptrices, lui enseignèrent  
entre autres la culture des oliviers,  
la fabrication des fromages  
et l'élevage des abeilles.*

*Ainsi Aristée, demi-dieu civilisateur,  
apprit aux hommes l'apiculture.*

*Aristée introduisit les arts rustiques  
parmi son peuple.*

*Il voyagea en Sicile, en Sardaigne  
et en Arcadie.*

*Au cours de ses périples,  
il enseignait autour de lui l'agriculture.*



**PARIS**

**RABAT**

**SINGAPOUR**

**ESSEC Business School**

3 avenue Bernard-Hirsch  
CS 50105 Cergy  
95021 Cergy-Pontoise Cedex  
France  
Tél. +33 (0)1 34 43 30 00

[www.essec.edu](http://www.essec.edu)

**ESSEC Executive Education**

CNIT BP 230  
92053 Paris-La Défense  
France  
Tél. +33 (0)1 46 92 49 00

[www.executive-education.essec.edu](http://www.executive-education.essec.edu)

**ESSEC Asia-Pacific**

5 Nepal Park  
Singapore 139408  
Tél. +65 6884 9780  
[www.essec.edu/asia](http://www.essec.edu/asia)

ESSEC | CPE Registration number 200511927D  
Period of registration: 30 June 2017 - 29 June 2023  
Committee of Private Education (CPE) is part of SkillsFuture Singapore (SSG)

**ESSEC Afrique**

Plage des Nations - Golf City  
Route de Kénitra - Sidi Bouknadel (Rabat-Salé)  
Maroc  
Tél. +212 (0)5 37 82 40 00

[www.essec.edu](http://www.essec.edu)

Le contenu présenté dans cette brochure est indicatif et peut être sujet à modifications, il n'est pas contractuel.

**Contact:**

Cécile ANDURU

Animatrice de l'Institut de la Coopération Agricole  
& Conseillère Formation Services Coop de France  
43, rue Sedaine - CS 91115 - 75538 PARIS CEDEX 11  
01 44 17 58 49 - [cecile.anduru@servicescoopdefrance.coop](mailto:cecile.anduru@servicescoopdefrance.coop)

